

新製品

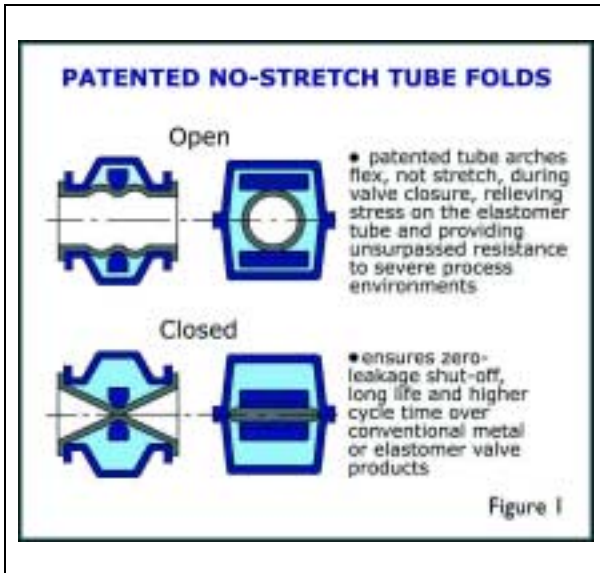
RF バルブ

従来のピンチバルブの概念を変えた新時代にふさわしい
画期的なピンチバルブです。



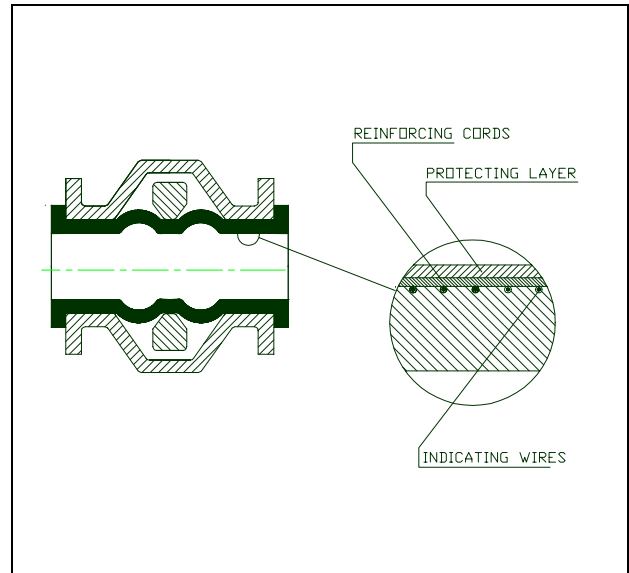
○ 固形物を完全遮断

高圧成型の特性弾性チューブは、異物が混入してもチューブの弾力性で完全に流体を遮断します。接液部は弾性チューブだけです。



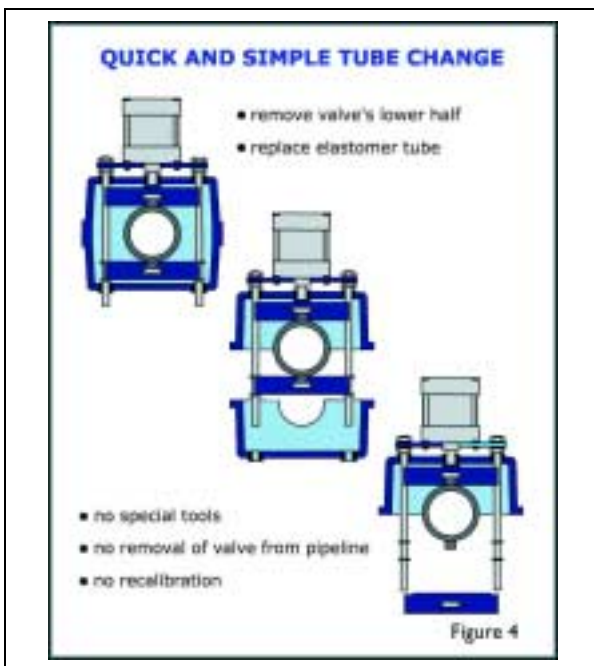
○ 摩耗検出警報システム

チューブには、内部にコイルがスパイラルに埋め込まれていて、内面が摩耗してくるとコイルが危険を感知してチューブの交換時期を知らせます。警報装置（オプション）も可能です。



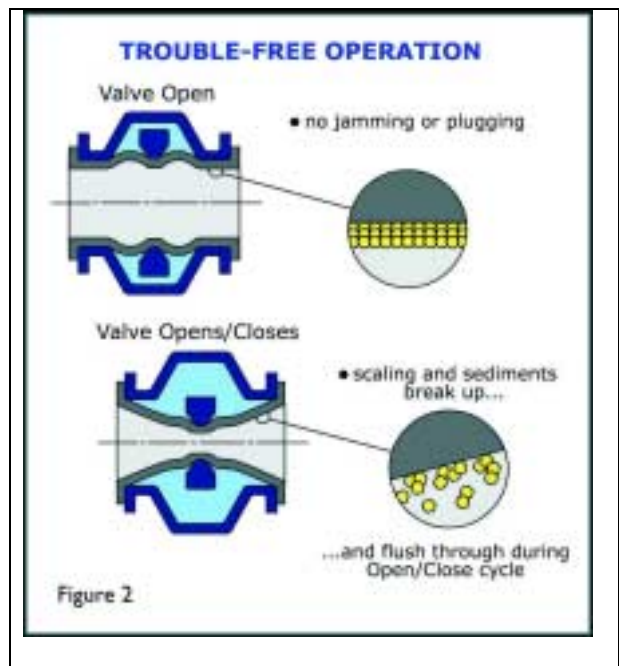
○ 簡単な構造

本体は二ツ割の為、チューブの交換作業は配管したまま出来るので足場の悪い場所等での交換でも安全です。



○ 詰りの無い構造

自己クリーニング作用があり、付着し易いものでも詰りません。



○ 豊富な材質・本体は半永久的

接液部のチューブを交換するだけで、本体は半永久的に使えます。チューブの材質は用途に応じて豊富に取り揃えてあり、耐久性は抜群です。

※ 弾性チューブ性能表

材質	NR	SBR	IR	NBR	CR	FPM (Viton)	CSM	EPDM EPM
MAX	78	120	136	120	120	240	170	120
MIN	-50	-30	-50	-40	-40	-20	-40	-50
伸び率	5	5	2	3	3	2	3	3
耐熱性	1	1	3	1	4	5	5	5
耐油性	2	2	4	3	3	3	4	3
耐薬品性	2	2	4	2	3	1	4	3
耐酸化性	1	1	1	4	2	4	2	1
耐水素化物	1	1	1	3	1	4	1	1
耐摩擦性	5	3	3	5	3	4	3	5
耐老化性	4	4	2	3	3	3	3	3
耐機械的	1	1	1	1	3	4	3	1
耐圧縮性	3	3	5	3	3	4	4	2
耐化学性	4	4	4	1	3	3	3	4

注：T - DA, S - CA, R % AA, Q • AA, P • BK

○ 用途

製紙・パルプ：コーティングカラー、高濃度パルプ、リジェクト。
 その他：セメント、鉬石スラリー、下水汚泥、ヘドロ等繊維分や固形分を多く含む付着性の高いスラリーに最適。



○ 優れた流量特性

流路の形状が極めて滑らかで、圧力の損失も少な

○ 漏れがない

バタフライバルブやボールバルブのようなグラ

い。フローを防げるものがないので、流体に与える抵抗がなく、漏れない。

ドパッキンやシールがないので、漏れない、弾性チューブも継ぎ目がない一体型なので漏れない。



○ 国際規格に合致

ASME, DIN 等の国際規格の条件を満たしているため、殆どのバルブと問題なく交換できる。従来のピンチバルブは、チューブが長くなり他のバルブと交換する場合、配管をカットする必要があったが、本RFバルブはチューブに伸びしろを設けているので、配管寸法は他のバルブと同じとなり交換が容易です。

○ 作動方式

RFバルブは手動の他に、空気式、油圧式、電動式のアクチュエータによる自動操作があり、使用条件に応じて幅広い選択が出来る。



○ 基本仕様

- 口径 : 25~1016 mm (内径)
- 規格 : ASME/ANSI B16, ISO 5752
- 耐圧 : 1 kg/cm²~42kg/cm²
- 温度 : -45°C~160°C
- P. H. : 1~13

RF VALVE®

標準寸法表

M = 手動 P = 空気圧 H = 油圧 E = 電動式 寸法 (m/m) 重量 (kg) 操作圧 (kgf/cm ²)				

口径 (mm)	呼び径 (mm)	寸法 (mm)	M15	M90	M150	P15	P90	P150	H15	H90	H150	E15	E90	E150
2	A=178	C	16	16	16	20	20	20	20	20	21	32	32	32
		D	454	454	454	502	502	511	511	511	520	584	584	584
2 1/2	A=190	C	25	25	25	25	26	28	25	25	25	39	39	40
		D	486	486	486	451	549	549	575	590	584	641	641	641
3	A=203	C	30	30	30	27	30	33	30	30	30	43	43	43
		D	514	514	514	590	600	667	628	641	679	679	679	679
4	A=228	C	38	38	38	38	42	45	35	35	40	43	43	43
		D	359	359	359	428	428	470	428	441	479	470	470	470
5	A=254	C	679	679	679	695	730	730	720	758	670	584	584	584
		D	457	457	457	489	521	521	479	520	520	489	489	489
6	A=267	C	59	59	59	54	59	67	64	64	69	52	53	55
		D	746	746	746	775	806	810	790	841	841	797	797	797
8	A=283	C	657	657	657	540	575	578	524	575	581	521	521	521
		D	85	85	85	76	83	91	76	80	86	67	67	71
10	A=533	C	902	902	902	902	905	1050	902	940	1050	870	870	870
		D	641	641	641	600	673	790	600	641	749	559	559	559
12	A=559	C	143	143	143	143	158	192	143	143	163	150	158	190
		D	1102	1102	1102	1102	1210	1476	1111	1270	1270	1028	1028	1070
14	A=559	C	800	800	800	755	870	1133	740	889	889	651	651	689
		D	209	214	214	168	222	286	163	173	183	179	214	229
16	A=559	C	1280	1280	1280	1250	1670	1892	1359	1479	1479	1200	1241	1250
		D	889	889	889	860	1292	1502	920	1041	1041	740	784	784

※ 以下、呼び径 12, 14, 16, 18, 20, 24, 28, 32, 36, 40 までありますので御相談下さい。

操作圧 : 15=1kgf/cm² 90=6.3kgf/cm² 150=10.5kgf/cm²

○ アクセサリー

ポジショナー : 0。2-1。0kg/cm²

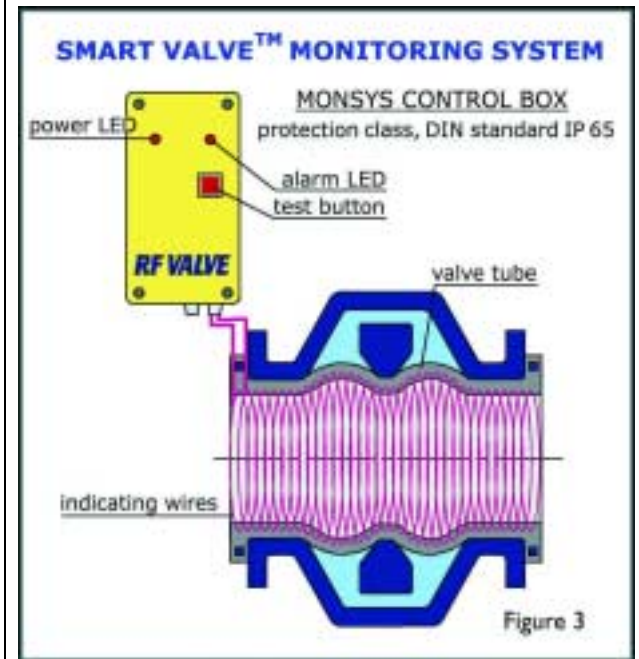
リミットスイッチ

警報装置 他

スマートバルブモニターシステム

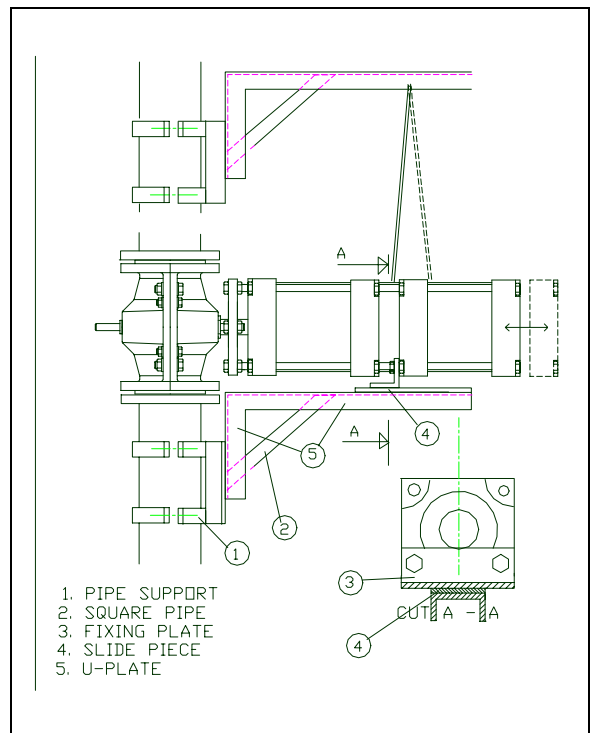
操作パネル・DIN 標準 1P65

・寸法 155.5×79.3×53.9



○ アクチュエーターサポート

〈空気式〉垂直配管の場合



総発売元



株式会社 ファイマテック

〒105-0003 東京都港区西新橋 2-8-6

住友不動産日比谷ビル 12 階

TEL : 03-3595-4491 / FAX : 03-3595-4490

代理店